

FÉVRIER 2026 / N° 423

MONTBONNOT-SAINT-MARTIN

FLASH info



RETROUVEZ DANS CE NUMÉRO...



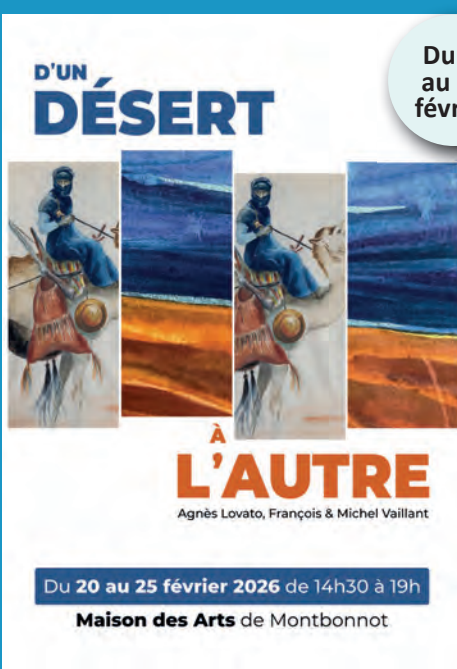
Exposition interactive de la Grotte Chauvet – page 7

Exposition “ D’un désert à l’autre ” – page 2

Dès le
16 février



Du 20
au 25
février



Les associations communiquent – pages 3 et 4

Théâtre caritatif – page 4



7 mars



MAIRIE

INFORMATIONS ÉLECTIONS

Pour les prochaines élections municipales programmées les **15 et 22 mars 2026**, les bureaux de vote 1 et 2 sont en mairie, et les bureaux 3, 4 et 5 sont à nouveau dans le bâtiment Stryker - 740 chemin de la croix verte.

Les personnes qui désirent s'inscrire sur les listes électorales de la commune peuvent le faire soit en ligne par le site www.service-public.fr, soit en mairie (vous munir d'une pièce d'identité et d'un justificatif de domicile récent).

Dates limites des inscriptions sur les listes électorales :

- Inscription en ligne : mercredi 4 février 2026
- Inscription papier : vendredi 6 février 2026

Les jeunes qui auront 18 ans en cours d'année sont, quant à eux, normalement inscrits d'office. Vous pouvez vérifier en ligne votre inscription sur service-public.fr.

Si vous êtes un citoyen de l'Union européenne (autre que Français), vous pouvez voter aux élections municipales et européennes en France, à la condition d'être inscrit sur les listes électorales complémentaires en France.

Pour demander à être inscrit sur la liste électorale d'une commune, vous devez :

- soit y habiter, ou y résider,
- soit être un de ses contribuables,
- soit être le gérant ou l'associé d'une entreprise située dans cette commune.

Vote par procuration : se connecter sur le site maprocuration.fr

EXPOSITION D'UN DÉSERT À L'AUTRE

Du **20 au 25 février 2026**, de 14h30 à 19h, retrouvez trois artistes locaux, Agnès Lovato, François et Michel Vaillant, à la Maison des Arts de Montbonnot-Saint-Martin, 990 chemin de la Laurelle. L'exposition « D'un désert à l'autre », raconte l'histoire d'un rendez-vous, l'histoire d'une rencontre entre deux aquarellistes épris de grands espaces et de silence, de sable et de roche, de ciel et de vent.

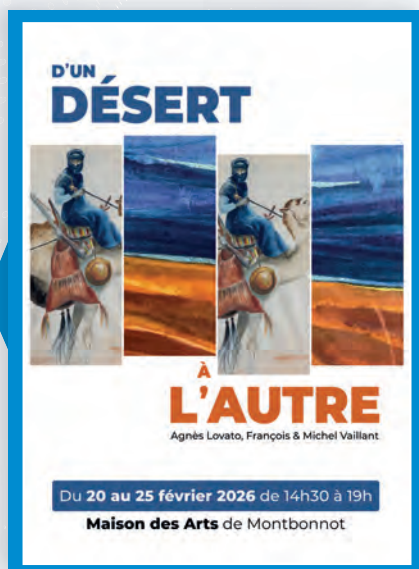
Pour Michel Vaillant c'est l'occasion de donner la parole à son père François à travers son œuvre picturale. Conçu comme un carnet de voyage, son récit aquarellé, datant de 1959, se veut explorateur et scientifique. Sillonnant avec le botaniste les pistes du Tassili, on découvre un désert tout en subtilité et finesse, des étendues pierreuses aux oasis verdoyantes. L'homme y côtoie le feu, le froid et le silence.

Agnès Lovato ne connaît le désert et les grands espaces algériens qu'à travers les récits de ses parents. Cependant, elle le porte en elle, souvenir tendre et fort. Lovées dans sa boîte d'aquarelle, les couleurs d'un désert imaginaire ont répondu à l'appel de François, une soixantaine d'années après la réalisation de son « carnet de voyage ».

D'un désert à l'autre, le sable reste le sable, le vent siffle encore sur les roches et le bleu du ciel se décline en des teintes intemporelles que le silence habite.

UN NOM POUR L'ÉCOLE MATERNELLE

Il est encore temps, jusqu'au 15 février, de proposer un nom pour la future école maternelle qui sera située au 715 chemin du Tartaix. Envoyez au service communication vos propositions à communication@montbonnot.fr





RENSEIGNEMENTS ET INSCRIPTIONS
AU 04 28 06 95 65 (ANNA DUMÉE) OU CCAS@MONTBONNOT.FR

CINÉMA SÉNIORS



Le CCAS vous propose une séance cinéma le **lundi 9 février 2026 à 15h30**. Le film programmé sera connu deux semaines à l'avance sur le site de l'Espace Aragon www.le-gresivaudan.fr/446-espace-aragon.htm. Contact pour s'inscrire en encart de rubrique CCAS. Le transport est assuré avec trois arrêts proposés :

- 14h30 Ecole du Bourg Montbonnot
- 14h40 avenue de l'Europe (pré Millet)
- 14h45 INRIA

ANIMATIONS SÉNIORS

Retrouvez ce mois-ci :

- **Mardi 3 février**, animations et activités à partir de 14 heures salle Saint-Exupéry (salle sous la médiathèque). Inscriptions jusqu'au lundi 2 février 2026.
- **Mardi 17 février**, repas partagé à la salle Saint-Exupéry à partir de 12 heures. Inscriptions jusqu'au jeudi 12 février 2026.

Merci de bien vouloir vous inscrire auprès du CCAS au [04 28 06 95 65](tel:0428069565) ou [04 28 06 95 68](tel:0428069568) ou ccas@montbonnot.fr, et de nous faire savoir si vous aurez besoin d'un accompagnement.



ASSOCIATIONS

SOU DES ÉCOLES

L'équipe du Sou des écoles est heureuse de vous retrouver pour cette année 2026.



Riche de projets et de nouveautés, nous avons besoin de vous ! Ensemble nous pouvons contribuer à offrir à nos enfants des sorties éducatives, spectacles, événements et bien plus encore... Que vous soyez disponibles ponctuellement ou régulièrement, chaque aide est un véritable atout pour mener à bien ces projets.

Vous pouvez d'ores et déjà noter nos rendez-vous incontournables :

- Samedi 4 avril : Chasse aux œufs
- Samedi 13 juin : Boum des CM2
- Samedi 27 juin : Fêtes des écoles

Contact : montbonnotsoudesecoles@gmail.com

Site web : Instagram : [@sou_des_ecoles_de_montbonnot](https://www.instagram.com/@sou_des_ecoles_de_montbonnot)

Facebook : [Sou des Ecoles de Montbonnot](https://www.facebook.com/Sou des Ecoles de Montbonnot)

CENTRE ÉQUESTRE DU SAINT-EYNARD

À l'occasion des vacances d'hiver, le centre équestre lance ses stages de février, destinés aux enfants et aux adultes, débutants comme cavaliers confirmés.



Que vous souhaitiez découvrir l'équitation, perfectionner votre technique ou tout simplement partager un temps convivial, nos moniteurs vous proposent un programme varié et adapté à chaque niveau.

Les inscriptions ouvriront très prochainement en ligne sur notre site. Vous y trouverez le descriptif des différents stages, les dates, les tarifs et toutes les informations pratiques.

Restez connectés sur nos réseaux sociaux ou n'hésitez pas à passer par notre mail.

Contact : ce.sainteynard@gmail.com



ASSOCIATIONS



MontboJardin
LES JARDINS PARTAGÉS DE MONTBONNOT SAINT MARTIN

DES PARCELLES AVEC MONTBOJARDIN

Vous aimeriez avoir un potager mais vous n'avez pas de jardin ou vous ne savez pas comment commencer ?

Rejoignez-nous aux jardins partagés pour partager avec nous le plaisir de cultiver et récolter des légumes et des fruits dans un esprit d'entraide et de convivialité, sans intrants chimiques ni pesticides !

Les conditions à remplir pour obtenir une parcelle ? Habiter ou travailler sur la commune, s'engager à participer aux travaux collectifs et à entretenir son jardin pendant toute l'année.

Les jardins sont situés dans le bas de la commune, à côté de la ferme communale.

L'adhésion de 30 € vous donne accès à une parcelle de 50 m².

Des parcelles sont encore disponibles alors rejoignez-nous !

Contact : montbojardin@gmail.com

UNDINE GALA 2026

Le thème du gala 2026 de Undine Aquatic Theatre est « Vagabund'eau ». À travers chaque tableau chorégraphique, les nageuses feront voyager le public de continent en continent en racontant des histoires et des émotions universelles qui rapprochent et réunissent les gens. Réservez la date dans votre agenda, le **21 mars** à la piscine de l'EPAE.



THÉÂTRE CARITATIF AVEC THE ROLLING ADVENTURERS

La troupe du Théâtre de l'Arc-en-Ciel présentera la pièce « La Strega Nonna » le samedi 7 mars 2026 à 20h30, à la Maison des Arts de Montbonnot-Saint-Martin, au profit de l'association The Rolling Adventurers.

Ce spectacle vous invite à un voyage original au cœur de l'Italie. Aux côtés de nos protagonistes, laissez-vous emporter dans des contes et des chants qui ont marqué leur enfance. Entre éclats de rire et questionnements existentiels, partagez avec nous un moment à l'italienne.

Les billets (12€ la place) seront disponibles à la vente sur place ou sur réservation au **06 08 95 17 58**





ENVIRONNEMENT

PETITE CHRONIQUE DU VIVANT

Fleurs du noisetier : la face B

C'est au cœur de l'hiver que le noisetier fleurit offrant ses chatons pendants d'un beau jaune. Quand on les secoue, ils libèrent un abondant pollen, produit par les étamines de leurs nombreuses fleurs. Sous la loupe, on découvre que ce sont uniquement des fleurs mâles. En fait, le noisetier a bien des fleurs femelles mais « ailleurs ».

Pour les voir, il faut observer les rameaux à chatons de près : de ce qui ressemble à un bourgeon, on voit sortir des pointes charnues rouges, les stigmates capteurs de pollen. Chaque faux-bourgeon renferme 3 ou 4 fleurs femelles : si elles sont fécondées par du pollen transporté par le vent ou les insectes, elles donneront chacune une noisette.

C'est pour cela que les noisettes vont par 3 ou 4 !



MAITRISER SA FACTURE ÉNERGÉTIQUE MALGRÉ LE FROID

Quelques gestes simples permettent d'économiser l'énergie tout en restant bien au chaud :

- Chauffez à 19°C dans les pièces à vivre et 17°C dans les chambres.
- Baissez le chauffage la nuit et lorsque vous êtes absent.
- Fermez volets et rideaux dès la tombée de la nuit pour garder la chaleur.
- Aérez 5 à 10 minutes par jour, même en hiver, chauffage coupé.
- Éteignez les appareils en veille et privilégiez les ampoules LED.

Des gestes faciles, bons pour le porte-monnaie et la planète.

(Selon les recommandations de l'ADEME).

 **GOUVERNEMENT**
Jean Castex
Premier ministre



**parc & jardin
sans tabac**

Fumer ici vous expose à une amende forfaitaire de 135€ ou à des poursuites judiciaires.
Pour arrêter de fumer, faites-vous aider.
Rendez-vous sur tabac-info-service.fr ou appelez le 3989.

Arrêté du 18/12/2024 en vertu de la loi n° 2016-1033 du 3 août 2016.

NOUVELLE SIGNALÉTIQUE DANS LES PARCS

Suite au décret 2025-582, il est désormais interdit de fumer dans l'ensemble des parcs et jardins publics.

Cette mesure vise à :

- préserver la santé de tous, en particulier celle des enfants,
- améliorer la qualité de l'air et le cadre de vie,
- réduire la pollution liée aux mégots.

**Jeter un mégot sur l'espace public
est passible d'une amende
de 135 €**



MÉDIATHÈQUE

RENSEIGNEMENTS ET INSCRIPTIONS :
MEDIATHEQUE@MONTBONNOT.FR
OU AU 04 76 13 46 53



VACANCES D'HIVER : LUDOTIME

• **Mercredi 11 février de 16h à 19h**

Pendant les vacances de février venez découvrir une sélection de jeux de société pour tous en compagnie de notre fringante équipe d'animateurs bénévoles Salesforce.

Jeux d'ambiance, de lettres, de stratégie, nouveaux ou classiques mais aussi vidéo, ce sera l'occasion de s'initier et pouvoir jouer très rapidement grâce à l'expertise de nos collègues bénévoles.



ATELIER LISEUSES : DÉCOUVRIR ET UTILISER LES LIVRES NUMÉRIQUES DE LA BIBLIOTHÈQUE

• **Mardi 24 et vendredi 27 février de 16h à 18h**

La médiathèque Saint-Exupéry vous invite à un atelier de découverte et de prise en main de tablettes et liseuses, ouvert à toutes et tous. Ce rendez-vous sera l'occasion d'explorer la lecture numérique, de découvrir le catalogue en ligne de la médiathèque, ses ressources disponibles ainsi que les subtilités des modalités de prêt. Un accompagnement pratique vous permettra également d'apprendre à télécharger et importer des livres sur votre liseuse, à comprendre les formats de fichiers et à organiser vos lectures sur toutes liseuses (sauf Kindle). Un temps d'échange convivial est prévu afin de répondre aux questions et d'accompagner chaque participant selon son niveau.

GUICHET CULTUREL SORTIR

Permanence du guichet culturel le deuxième et quatrième vendredi du mois de 16h30 à 18h30 dans l'espace presse de la médiathèque.

Tarif adhésion Comité d'Animation 15€ + prix des billets à tarif préférentiel.

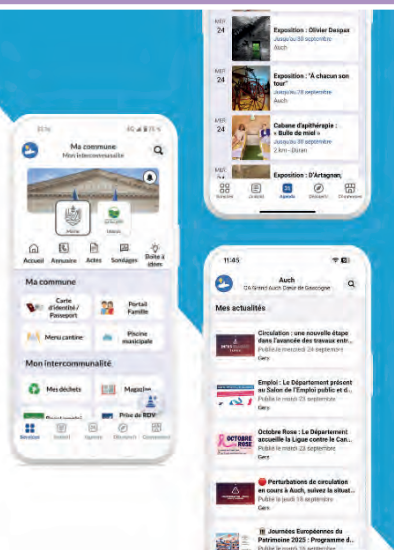
Contact : mptbiviers@gmail.com



IntraMuros

Restez connecté(e) à votre territoire ! 🚀

En partenariat avec





MÉDIATHÈQUE

RENSEIGNEMENTS ET INSCRIPTIONS :
MEDIATHEQUE@MONTBONNOT.FR
OU AU 04 76 13 46 53

« MERVEILLEUSE CHARTREUSE » DE NAËL AHRENS

- **Exposition photos du 6 janvier
au 14 février**

Admirez des clichés de la faune, flore et reliefs magnifiés par le regard de ce jeune photographe.



LE PRIX DES INCORRUPTIBLES, C'EST REPARTI !

Empruntez des titres en lice niveau classe maternelle à la 6^{ème} puis votez en mai.

Les livres disponibles sont présentés sur table dans le secteur jeunesse.



EXPOSITION INTERACTIVE « DE LA GROTTES CHAUVET À LA CAVERNE DU PONT-D'ARC »

- **À partir du 16 février, exposition
fournie par la MDI (Médiathèque
Départementale de l'Isère).**

Cette exposition interactive grand public est consacrée à la fabuleuse grotte Chauvet-Pont d'Arc, en Ardèche, classée sur la liste du patrimoine mondial de l'Unesco, qui contient les plus vieux dessins de l'humanité, réalisés il y a 36 000 ans et parvenus intacts jusqu'à leur découverte en 1994.

Grâce à des images exclusives somptueuses issues du relevé 3D de la cavité originale, équipez d'une tablette, partez à la découverte les trésors de ce lieux.





INFORMATIONS PRATIQUES



MAIRIE



Horaires d'ouverture de la Mairie :

Lundi au jeudi : 8h30-12h/13h30-17h30
vendredi : 8h30-12h et de 13h30 à 16h30.

Accueil des services administratifs fermé mardi et jeudi après-midi.

- Services administratifs ☎ 04 76 90 56 36
mairie@montbonnot.fr / www.montbonnot.fr
- Services scolaire et jeunesse ☎ 04 76 90 87 77
- Service technique ☎ 04 76 90 87 71
- Service urbanisme ☎ 04 76 90 87 74

CCAS

- Mairie de Montbonnot-Saint-Martin
☎ 04 28 06 95 65



PERMANENCES JURIDIQUES

Permanences gratuites aux ateliers associatifs

Pour prendre rendez-vous avec le notaire et les avocats, merci de contacter le service administratif de la mairie au 04 76 90 56 36.

Conciliateur de justice du canton de Saint-Ismier

Deux mercredis par mois, de 9h à 12h en mairie de Saint-Ismier sur rendez-vous au ☎ 04 76 52 52 25
✉ michele.guille@conciliateurdejustice.fr



MÉDIATHÈQUE SAINT EXUPÉRY

☎ 04 76 13 46 53 / ✉ mediatheque@montbonnot.fr

Mardi 15h30/19h - Mercredi 10h/13h - 14h/19h

Jeudi 11h30/14h - Vendredi 16h/19h - Samedi 10h/13h



ÉCOLES

- École élémentaire du Bourg ☎ 04 76 90 01 73
- École élémentaire du Tartaix ☎ 04 76 52 10 91
- École maternelle des Chavannes ☎ 04 76 90 07 84



PISCINE DE L'EPAE



Horaires d'ouverture ☎ 04 80 42 20 55

- Lundi 12h/13h30
- Mardi 12h/13h30 et 17h15/20h30
- Mercredi 7h30/13h15 et 16h/20h30
- Jeudi 12h/13h30
- Vendredi 12h/13h30 et 17h15/20h
- Samedi 8h/14h - Dimanche 8h/12h

Pendant les vacances les horaires changent, consultez régulièrement notre page Internet disponible dans Mes loisirs > Sports > Piscine de l'EPAE

POLICE MUNICIPALE ET OBJETS TROUVÉS
☎ 04 76 63 25 07 / 06 07 89 73 97



DÉPLACEMENTS

- Transports en commun M réso ☎ 04 38 70 38 70
www.reso-m.fr
- Medik ambulances ☎ 04 76 63 11 14
- Taxi Transalpes ☎ 06 15 91 66 30
- A3 Service & Transports Ferrucci (TPMR)
☎ 06 19 68 38 90
- Trotinettes et vélos électriques sur l'application Voi.
- Autopartage sur l'application Citiz av. de l'Europe,
rue Louis Néel et rue du Général de Gaulle.



PARC DES LOISIRS

95 rue Vaucanson
Horaires (automne/hiver) : 9h/18h30



PETITE ENFANCE

- Maison de la petite enfance ☎ 04 76 90 56 78
✉ petite-enfance@montbonnot.fr
- Relai petite enfance Les Grésimômes ☎ 06 02 52 65 73
✉ rpe.lesgresimomes@le-gresivaudan.fr



GESTION DES DÉCHETS

Déchetterie ☎ 04 38 72 94 30 (fermée les jours fériés)
Service déchets ☎ 04 76 08 03 03



Horaires d'ouverture :

Du lundi au dimanche de 8h15 à 17h45
www.legresivaudan.fr



HORAIRES NUISANCES SONORES

- Jours ouvrables : 9h-12h et 14h-19h
- Samedi : 9h-12h et 15h-19h
- Dimanche et jours fériés : 10h-12h



NUMEROS D'URGENCE

- Gendarmerie de Saint-Ismier ☎ 04 76 52 15 45
- Centre antipoison de Lyon ☎ 04 72 11 69 11
- Vétérinaire de garde ☎ 04 76 47 66 66
- Pharmacie de garde (serveur vocal)
☎ 3237 (appel payant) ou www.servigardes.fr
- Violences femmes info ☎ 3919
- Harcèlement entres élèves ☎ 3020



NUMEROS UTILES

- Véolia (eaux) (7j/7, 24h/24)
☎ 09 69 32 34 58
- Véolia (réseaux eaux usées/assainissement)
☎ 04 76 61 39 34
- Enedis Dépannage électricité
☎ 09 72 67 50 38
- GAZ (GRDF) (Raccordement)
☎ 0 800 47 33 33

15
SAMU
LE SERVICE D'AIDE
MÉDICAL URGENT

17
POLICE
GENDARMERIE

18
POMPIERS

112
NUMÉRO D'APPEL
D'URGENCE
EUROPÉEN

114
PERSONNES
SOURDES ET
MALENTENDANTES

115
NUMÉRO
D'URGENCE
SOCIALE

119
ENFANCE
EN DANGER



Le conseil municipal est ouvert au public tout au long de l'année.
Le prochain aura lieu le mardi 24 février 2026 à 20h30 en mairie.

Le Flash info propose chaque mois (sauf août) vos actualités à venir. En tant qu'association merci de transmettre vos textes (maximum 700 signes espaces compris) et illustration avant le 8 du mois précédent à communication@montbonnot.fr. Dates limites disponibles sur notre site internet dans « dernières publications ».